



EMPACK2020



ZURICH 2020

LOGISTICS &  
DISTRIBUTION

18. - 19. NOVEMBER 2020



The Safest Place To Meet  
**SICHERHEITS- UND  
GESUNDHEITSSTANDARDS**

Besucherleitfaden



STAND: 22.09.2020



**EASYFAIRS**

Visit the future



The Safest Place To Meet

## UNSERE VERPFLICHTUNG: IHRE SICHERHEIT

**The Safest Place To Meet steht über dem Schutzkonzept der EMPACK und LOGISTICS & DISTRIBUTION.** Mit diesem Konzept werden unsere Messen für Besucher, Aussteller und Mitarbeiter kontrolliert und sicher durchgeführt. Auch unter den durch die Covid-19 Pandemie notwendigen Rahmenbedingungen sollen sich alle Beteiligten auf den Messen wohlfühlen und ihre Messeziele erreichen.

Ihre Sicherheit hat oberste Priorität. Das Schutzkonzept fusst auf den für Messen erlassenen Hygiene- und Infektionsstandards der Corona Schutzmassnahmen des jeweiligen Kantones in dem die Messe stattfindet. Darüber hinaus hat die hinter den Messen stehende Easyfairs Gruppe ihre bereits hohen Hygienestandards erhöht und neue Gesundheits- und Sicherheitsstandards entwickelt.

In diesem Leitfaden fassen wir zusammen, was für Sie als Besucher wichtig ist. Das **ausführliche Schutzkonzept** und die jeweils aktuellsten Informationen können Sie auf unserer Messehomepage [www.empack-zuerich.ch](http://www.empack-zuerich.ch) oder [www.logistics-distribution.ch](http://www.logistics-distribution.ch) nachlesen.

Wir freuen uns darauf, Sie wieder bei der **EMPACK** und **LOGISTICS & DISTRIBUTION** zu begrüßen. Das Messeteam, der Messeplatz und die gesamte Easyfairs Gruppe setzen alle Kräfte dafür ein, die beiden Fachmessen zu einem sicheren und wichtigen Ort für Ihre B2B-Kontakte zu machen.

Kontakt für Rückfragen  
Easyfairs Switzerland GmbH  
Tel. +41 61 228 10 00

**Stand: 22.09.2020**

Das Konzept wird bei Bedarf bis zum Messetermin an sich ändernde Vorgaben der Behörden und an die jeweils aktuellen Rahmenbedingungen angepasst.

# LEITFADEN FÜR BESUCHER

## 1. DAMIT SIE SICHER DABEI SIND. VORAB REGISTRIEREN!

Registrieren Sie sich vorab auf jeden Fall für Ihren Messebesuch. Um das Messageschehen verlässlich zu entzerren haben wir eine maximale Besucherzahl pro Halbtage definiert.

**Bitte registrieren Sie sich vorab online. Auf Grund des Schutzkonzeptes ist vor Ort nur eine Online-Registrierung via Ihrem Handy möglich.**



### Messeöffnungszeiten

- Mittwoch, 18. November 2020, 09:00 - 17:00 Uhr
- Donnerstag, 19. November 2020, 09:00 - 16:00 Uhr

## 2. CONTACT TRACING - UNSERE SMART BADGE TECHNOLOGY

Unsere Smart Badge Technologie ermöglicht Ihnen einen sicheren Besuch **ohne physischen Kontakt**. Sie erhalten Ihren Badge am Einlass nachdem Ihr Barcode gescannt wurde.

Mit Hilfe Ihres Smart-Badges können Sie ganz einfach und digital Informationen von allen Ausstellern einsammeln. Sie erhalten Zugriff auf Produktbeschreibungen, Bilder, Videos oder auch Stellenangebote. Das Einsammeln zahlloser Prospekte und Kataloge entfällt. Sämtliche Informationen können Sie im Anschluss auch digital mit Kollegen teilen.



**Zur Sicherheit aller Beteiligten (Aussteller, Besucher, Veranstalter) muss bei jedem persönlichen Kontakt auf dem Stand der Smart Badge Reader berührt werden. Dies hat den Vorteil, dass im Falle einer Erkrankung detaillierte Kontaktlisten (Contact Tracing) vorliegen und dadurch nicht zwangsweise alle Besucher unter eine ggf. angewiesene Quarantäne gestellt werden müssen.**

## 3. VIEL PLATZ UND RAUM FÜR ALLE: MINDESTABSTAND EINHALTEN!

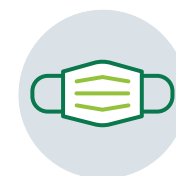
Grosszügige zusätzliche Flächen und Gänge, Wegführungen, Abstandsmarkierungen, Hinweisschilder und vieles mehr werden von uns für Sie umgesetzt. Halten Sie wo **immer möglich 1,5 m Mindestabstand** zu den anderen Messteilnehmern.



Wenn es auf den Ständen zu eng wird: nutzen Sie die zusätzlichen Sitzplätze an den Networking Tables für Ihre Eins-zu-Eins Gespräche.

## 4. BEIM GANG DURCH DIE MESSE: MASKE AUF! (FAST ÜBERALL...)

**Beim Messebesuch gilt die Pflicht zum Tragen einer Mund-Nase-Bedeckung.** Flächen im Freien und entsprechend gekennzeichnete Sitzplätze sind von der Pflicht ausgenommen. Sollten Sie keine Maske dabei haben: wir stellen Ihnen diese kostenfrei zur Verfügung.



### Hier herrscht keine Maskenpflicht:

- Wenn Sie am Tisch einer Networking Lounge sitzen
- Beim Essen und Trinken in der Lounge oder im Restaurant
- Wenn Sie sich in den Frischluft-Bereichen aufhalten

# LEITFADEN FÜR BESUCHER

## 5. IMMER WICHTIG: HANDDESINFEKTION UND HYGIENESTANDARDS!

Waschen und desinfizieren Sie Ihre Hände gründlich und häufig. Handdesinfektionsständer sind flächendeckend aufgestellt.



Halten Sie sich an die Hygiene-Etikette: Schenken Sie ein Lächeln statt einem Händedruck. Niesen und Husten Sie in die Armbeuge.

**Eine Garderobe für Aussteller und Besucher kann auf Grund der Hygiene-Vorschriften leider nicht angeboten werden.**

## 6. ES SICH SCHMECKEN LASSEN: KOSTENFREIE SNACKS UND GETRÄNKE.

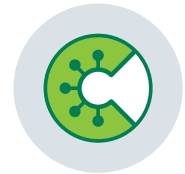
Alle Messebesucher und Aussteller erhalten in der Networking Lounge kostenfrei Snacks und Getränke.



**Bitte benutzen Sie beim Eintritt und Verlassen der Zone ihren Badge an am Badge Reader.**

## 7. ZUR SICHERHEIT FÜR ALLE: CORONA WARN-APP INSTALLIEREN!

Wir empfehlen die Nutzung der **SwissCovid App des BAG**. Informationen zur App und zum Download finden Sie unter: [www.bag.admin.ch/](http://www.bag.admin.ch/)



## 8. KONTAKTLOSES BEZAHLEN - CONTACTLESS PAYMENTS

**Zu Ihre Sicherheit bevorzugen wir kontaktloses Bezahlen auf dem Messegelände.**



## 9. BITTE IN DIESEN FÄLLEN ZU HAUSE BLEIBEN!

Sie dürfen **nicht an der Messe teilnehmen**, wenn einer der folgenden Fälle zutrifft:

- Sie hatten in den letzten 14 Tagen vor Messebeginn Kontakt zu Covid-19 Patienten
- Sie leiden an akuten, unspezifischen Allgemeinsymptomen und/oder respiratorischen Symptomen jeder Schwere
- Sie haben in den letzten 10 Tagen ein Corona-Risikogebiet nach BAG besucht

